

О.Г. Кулик

Научный руководитель: к.т.н., доц. каф. ИС Варламов А.Д.
Муромский институт (филиал) Владимирского государственного университета
602264, Владимирская обл., г. Муром, ул. Орловская, д. 23
E-mail: oxanakulik93@mail.ru

Разработка информационной системы дилера компании-производителя теплиц

В настоящее время многие компании-дилеры предпочитают реализовывать продукцию через интернет-магазины. Они позволяют без больших затрат увеличить число покупателей, предложив им возможность удаленного заказа и доставки товаров.

Основное отличие интернет-магазина от традиционного заключается в типе торговой площадки. Если обычному магазину нужны торговые площади с витринами, ценниками, а также продавцы, кассиры и консультанты, то у его онлайн-варианта вся инфраструктура реализована программно. Другими словами, интернет-магазин — это совокупность программ, работающих на Web-сайте, которые позволяют покупателю дистанционно выбрать товар из каталога и оформить его заказ. Функции витрины и торгового зала выполняют страницы с иллюстрированным каталогом товаров, а консультантов — подсказки, инструкции и описания. Все остальное — как в обычном магазине (рисунок 1).

Традиционные интернет-магазины включают следующие функции:

- предоставление онлайн-помощи покупателю;
- регистрация покупателей;
- представление товара в виде каталога;
- работа с корзиной покупателя;
- оформление заказов с выбором метода оплаты, доставки;
- резервирование товаров на складе;
- проведение расчетов (при выборе электронных методов оплаты) или контроль оплаты (при использовании традиционных форм расчетов);
- формирование заявок на доставку товаров покупателям и выписка сопроводительных документов;
- предоставление покупателю средств отслеживания исполнения заказов;
- доставка товаров;
- обеспечение безопасности личной информации покупателей;

Этот набор функций не учитывает специфику выбора теплиц, а именно теплицу подбирают, последовательно указывая параметры (вид, размер, особенности конструкции, вид обшивки, способ доставки, необходимость сборки и тип креплений). Только после указания этих параметров можно рассчитать стоимость товара. Поэтому в ИС внедрена функция расчета товара по выбранным характеристикам. Алгоритм расчета выглядит следующим образом:

1. Пользователь вводит входные данные (тип теплицы, размеры).
2. Рассчитывается длина профиля для производства теплицы и площадь покрытия.
3. Рассчитывается расход профиля и покрытия.
4. Рассчитываются затраты на материалы.
5. Рассчитывается себестоимость теплицы (с учетом стоимости производства).
6. Рассчитывается итоговая стоимость теплицы.

Также в ИС важно реализовать 3D-модель товара (рисунок 2) для более наглядного представления. Для более быстрой обработки данных и экономии времени на разработку, 3D-модель не формируется в программе, а используется подготовленный вариант.

Для разработки информационной системы с требованиями и возможностями, описанными выше, использовались языки JavaScript и PHP [1-3].

Таким образом, разработана ИС которая включает в себя все стандартные функции интернет-магазина, а также разработаны дополнительные функции, присущи только интернет-магазину теплиц.

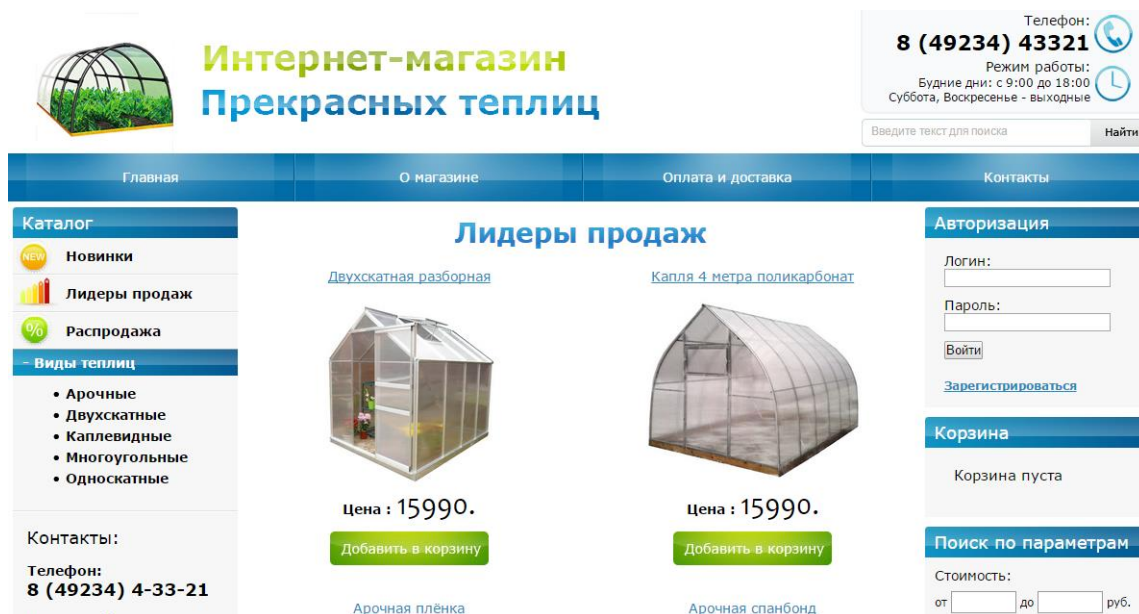


Рис. 1. Главная страница сайта

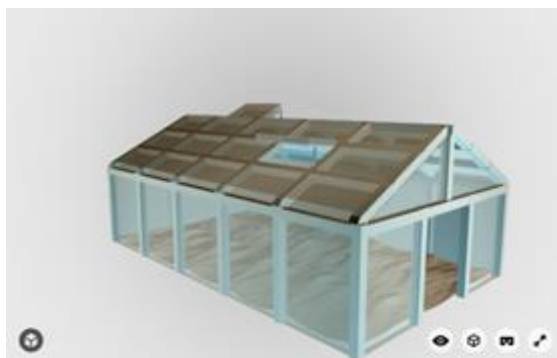


Рис. 2. 3D-модель теплицы

Литература

1. Кузнецов М.А., MySQL 5. БХВ-Петербург, 2010 г., 1024 стр.
2. Ленгсторф Д., ProPHPandjQuery, М.Вильямс, 2011 г., 334 стр.
3. ВикрамВасвани, ZendFramework. Разработка веб-приложений на PHP, 2012 г., 547 стр.